



Baño privado

Referencia

Nueva construcción de un baño privado

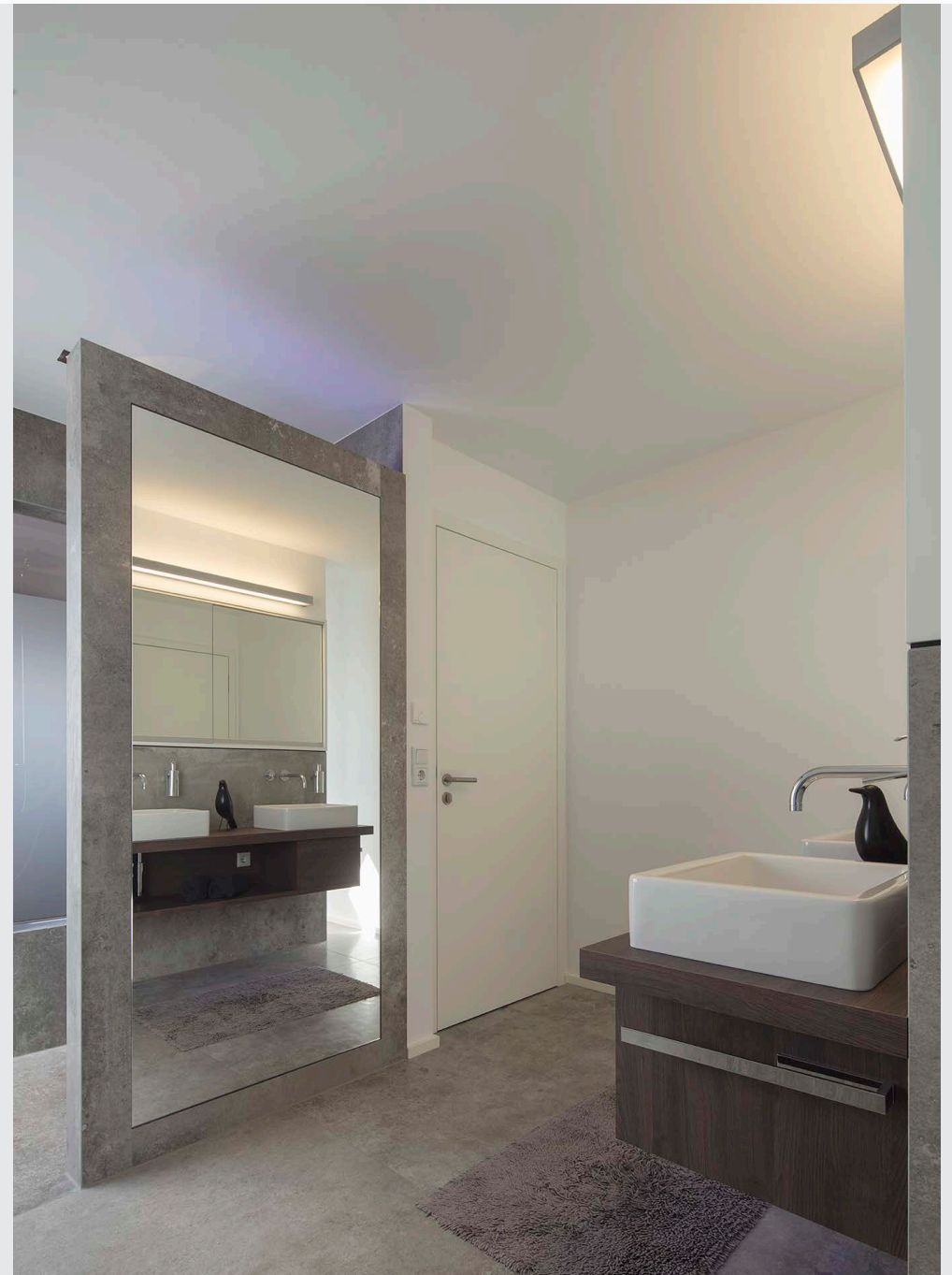
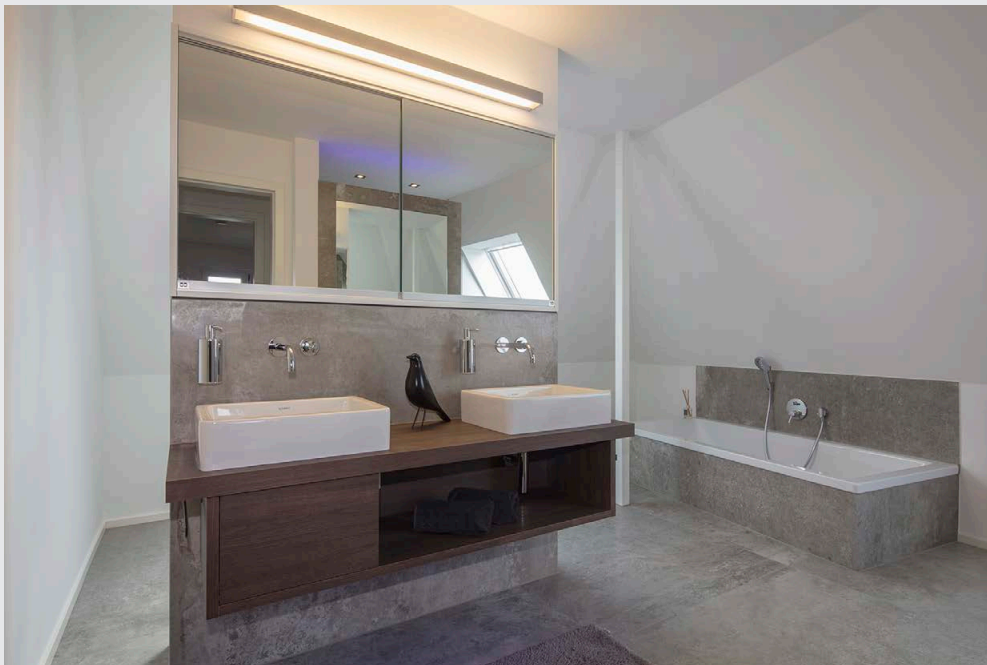
Lugar

Baja Sajonia

Año

2017

Tipo de proyecto
Nueva
construcción



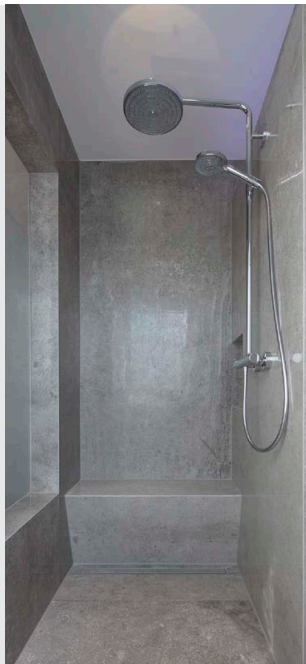
Requisitos

- Montaje fácil y rápido
- Levantamiento de una pared separadora funcional
- Ducha a ras de suelo con asiento y espacio para dejar cosas

Breve descripción

Los clientes sabían exactamente cómo querían que fuese su baño: no querían todos los elementos dispuestos a lo largo de la pared.

De este modo, para el lavabo y el WC se construyó una pared especial que además de todas las tuberías también soportaba las cargas estáticas del armario con espejo. Para ello se montaron dos pletinas.



Productos utilizados

Productos básicos

I-Board

Panel de construcción

Nicho Sanwell

Fundo Riolito

Banco n.º 2

Adhesivo sellante wedi 610

Cinta de refuerzo wedi Tools

Productos utilizados

Productos individualizados

Pared incl. tuberías y pletinas para aumentar la capacidad de carga

Productos utilizados

Sistemas Plug & Play

-

