



Hotel



Referencia
Hotel Orania

www.oria.berlin.de

Lugar
Berlín

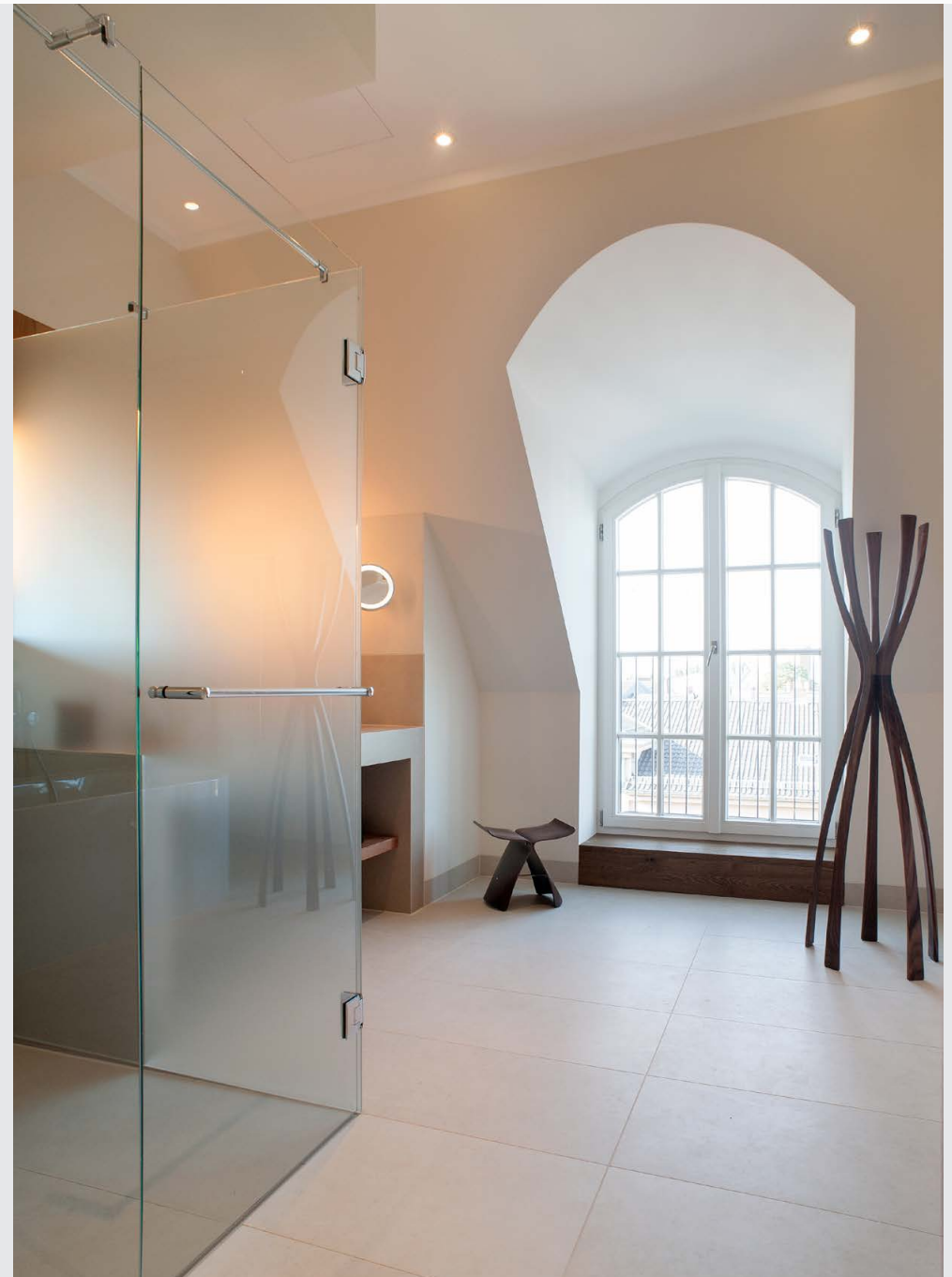
Año
2017

Tipo de proyecto
**Reforma
completa**

El edificio se ha transformado en un hotel de lujo. En las paredes de todos los baños se colocaron paneles de construcción BA de 6 mm. El encolado de los paneles entre ellos se realizó con wedi 610. Debido a su anchura, las subestructuras de los lavabos se construyeron con paneles de construcción BA de 50 mm.

Empresa encargada
del trabajo RIDULA GmbH
 Bruno-Bürgel-Weg 100
 12439 Berlín
 www.ridula.de

Arquitecto Hilmer & Sattler y Albrecht
 Gesellschaft von Architekten mbH
 Sophienstraße 33a
 10178 Berlín
 www.h-s-a.de



Requisitos

- Impermeabilidad
- Capacidad de adaptarse de forma individualizada
- Procesado rápido
- Solución de logística de gran precisión

Breve descripción

El edificio se conoce como „los grandes almacenes Brenninkmeyer“, dado que desde 1956 hasta 1976 el edificio perteneció al comerciante textil del mismo nombre. Detrás de la familia Brenninkmeyer se encuentra la empresa C & A. En aquel entonces, el inversor se propuso despertar al edificio de su letargo y transformarlo en un hotel. A partir de ahí surgió, en palabras de su propietario, „el hotel de lujo más pequeño del mundo“. A principios de 2015 se comenzó con el vaciado del edificio. La inauguración tuvo lugar el 21.08.2017.



Productos utilizados

Productos básicos

Panel de construcción wedi de 6 mm

Panel de construcción wedi de 50 mm

Adhesivo sellante wedi 610

Cinta de refuerzo wedi

Productos utilizados

Productos individualizados

-

Productos utilizados

Sistemas Plug & Play

-



